

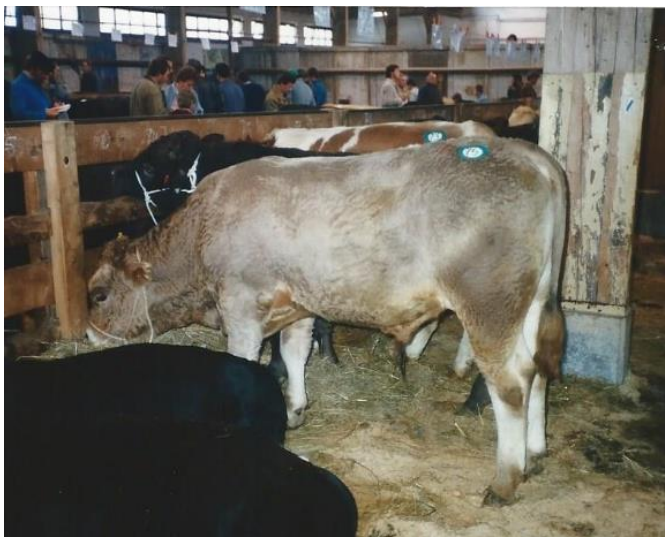


Wir durften den 26 ha grossen Klosterbetrieb ab 1987 pachten. Wir bewirtschafteten bereits zu jener Zeit den Betrieb mit Mutterkühen. Dies war noch sehr ungewöhnlich, denn wir waren im ganzen Kanton Schwyz erst der dritte Mutterkuhbetrieb.



Wir haben anfangs günstige Milchkühe mit geringer Milchleistung gekauft aber schnell auf OB-Kühe gesetzt. Diese haben wir bereits mit Fleischrassen wie Charolais, Angus, Blonde d'Aquitaine und Limousin gedeckt.

Mit den schönsten Stieren gingen wir bereits 1989 an die Stierenmarktauktion in Brugg. Zu jener Zeit war es dort noch «kunterbunt».



Name: Traum Nr. No: 29981 Geb. ne(je): 25.12.88		Katalognummer: 75
Züchter: Odermatt Klaus		Blütanteil / Proportion de sang:
Elevateur: 8840 Einsiedeln		Si %
Besitzer: do.		Br 50.0 %
Propriétaire: do.		AA %
		Ch %
		LI %
		GA 50.0 %

Abtalamung / Ascendance		VV/PP Name/Nom: Gustave Nr./No: 42412084	
Vater/Père: Tommer	Si %		
Name/Nom: 6241004	Br %		
Nr./No: 6241004	AA %		
Ch %			
LI %			
GA %			
Geb./né: 3.5.82	LI 100.0	VM/MP Name/Nom: Lorinne	Nr./No: 85310004
		MV/PM Name/Nom: Wach	Nr./No: 8634205
Mutter/Mère: Tina	Si %		
Name/Nom: 26249	Br 100.0		
Nr./No: 26249	AA %		
Ch %			
LI %			
GA %		MM/MM Name/Nom: Teiga	Nr./No: 1498.16

Abmenleistungen / Performances des ancêtres					
Eigenleist. / Perform. ind.			Nachzuchtprüfungen / Testage par la descendance		
TZ stand	rel. AG	rel. AG	Anz. Nachz.	Kalbenote	rel. AG
GJ stand	PS rel.	PS rel.	Nbre desc.	Déroul. vtl.	PS rel.
Vater/Père	109				
Anz. Nachz.	Kalbenote	Kälberformel	rel. AG	ZW	
Nbre desc.	Déroul. vtl.	Ind. fert.	PS rel.	Vtl. del.	
Mutter/Mère	2	1.0	104	1023	FLEK 19.89

Eigenleistungen / Performances individuelles					
Geb.-Gew.	wt	Absetzgewicht / Poids au sevrage	rel.	TZ stand	Kalbenote
Poids à la naissance	stand	rel.	rel.	GJ stand	Déroul. vtl.
45	393	363	115	1272	1

Beurteilung / Appréciation		3500.-		Mutter/Mère	Vater/Père
Datum/Date:		19.9.89			
Widerristhöhe / Hauteur au garrot	cm	122		128	
Gewicht / Poids	kg	415		580	
Punktlagerung / Pointage					
— Typ/Type				2	
— Fundament/Membres				3	
— Bemerkung/Musculature				2	

Verkäuflich ja / oui **4600**

A vendre nein / non

Die restlichen Tiere haben wir jeweils am September und Oktober als Mastremonten verkauft und jene, die nicht in diese Zeit fielen, haben wir als Natura-Beef abgeliefert. Mit stetiger Nachfrage, haben wir jedoch immer mehr die Direktvermarktung anvisiert. Die Rasse Limousin hat uns schlussendlich überzeugt. Wir haben nach und nach F1 behalten und immer weiter mit Limousin gezüchtet, bis zur «100%» Limousin Kuh. fast die Hälfte unserer Herde ist auf die BV-Kuh Sennerin zurück zu führen.



BV Sennerin



50%LM Stern mit Kuhkalb 75%LM Coni (LM Champion 2006)

Von der 100%LM Kuh FR Odette, die wir 2000 in Cazis ersteigert haben, stammen die restlichen Kühe ab.



Tierbestand Dezember 2019, 19 Kühe mit kälbern und Herdestier



Freilaufstall seit 2004

Unterteilt in zwei Gruppen

- Galkühe und frisch gekalbte Kühe
- Kühe mit älteren Kälbern
- 3 Pensionspferde



SOMMER

Gruppe 1:

Heimbetrieb

Galkühe kurz vor Geburt und Kühe mit kleinen Kälbern

Frühling & Herbst: Tag auf der Weide, Nacht im Stall.

Sommer: Nacht auf der Weide, Tag im Stall.

(Wir passen uns den Kühe an)



Gruppe 2:

Sommerbetrieb Brunneren

Kühe mit Munis

Freier Zugang auf Weide



Gruppe 3:

Sommerbetrieb Brunneren (anderer Stall)

Kühe mit kleinen Kälbern und Kuhkälbern

Freier Zugang auf Weide



Gruppe 3

Gruppe 2

Gruppe 1



Ausstellungen und Stierenmarkt



Coni 2006



Nizza v Coni 2010
Nizza v Coni 2010



Bianca v Nizza 2017

Nena v Perle



Perle vv Odette 2012





Wir verkaufen die Stiere ab Hof oder in Brunegg an der Stierenmarktauktion
Die schönsten weiblichen Tiere behalten wir für die eigene Nachzucht
Die restlichen Tiere werden mit 10 Monaten als Natura-Beef-BIO direktvermarktet
Wünsche an unsere Kühe sehr „nett“ mit uns, gute Milchleistung = gute Kälber. Schöne Kühe mit guten Becken = guten Geburtsablauf auf gesundem Fundament.



Wir haben an unserer Betriebsstrategie festgehalten und freuen uns, dass unsere Tochter Irene zusammen mit ihrer Familie den Betrieb weiter führen möchte!

